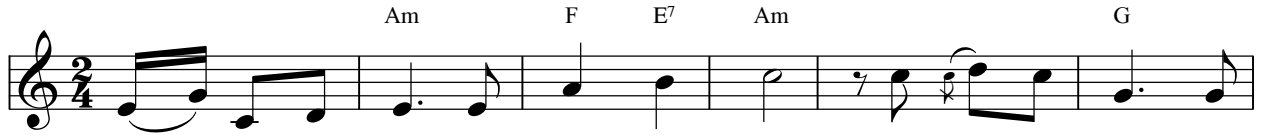


Người Cha Công Chính

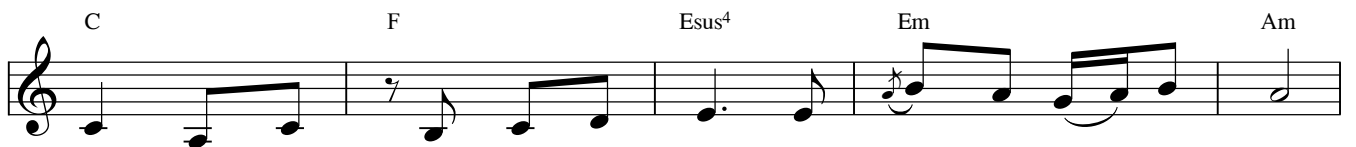
Mai Nguyên Vũ



1. Thánh Cả Giu - se người Cha Công Chính, chăm sóc giữ gìn và
2. Giáo phận con đây Ngài thương chúc phúc, xin hãy dẫn đường nâng
(*Giáo Hội*)



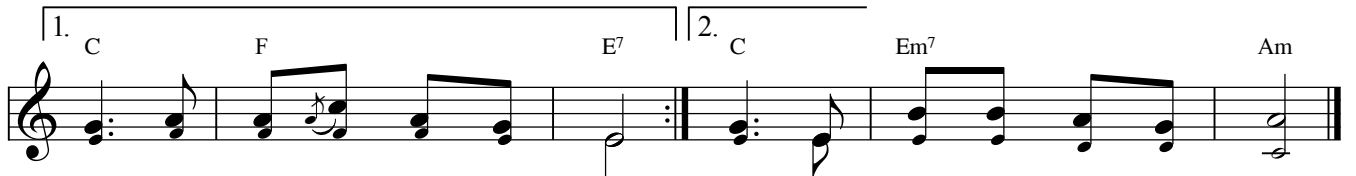
che chở Thánh Gia Ngài. Dong duối Ai Cập hiểm nguy một nắng hai
đỡ Đức Giám Mục. Các đấng linh mục của Chúa tu sĩ giáo
(*Giáo Hoàng*). (*Các đấng chăn chiên*)



sương nhiều khi, mồ hôi tuôn xuống vì chính gia đình mến thương.
dân nhiệt tâm, dựng xây Hội Thánh hiệp nhất trong một Đức Tin.



ĐK: Lạy Thánh Giu - se xin Ngài giữ gìn chở che, chăm sóc giáo
(*Giáo*)
Lạy Thánh Giu - se xin Ngài dẫn đường đoàn con, đưa dẫn giáo ...
(*Giáo ...*)



phận như chăm sóc Thánh Gia Ngài. phận về bến phúc vinh bình an.
(*Hội*) (*Hội*)