

Con Thờ Lạy Chúa

Êm đêm - tha thiết

Lm. Hoài Đức



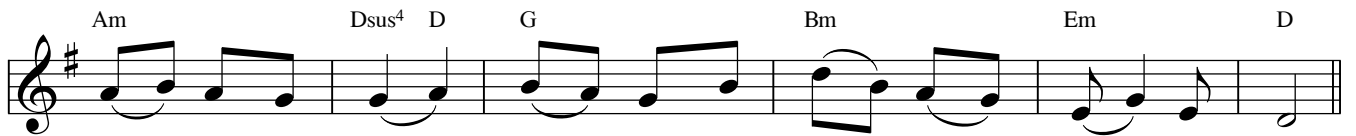
ĐK: Con thờ lạy Chúa là bánh các Thiên Thần! Con thờ lạy Chúa là



bánh nuôi nhân trần! 1. Bởi lời thầy cả nên Chúa ẵm mình.
2. Con thờ lạy Chúa cao cả vô cùng.



Ngự trong hình bánh với rượu nho lành. Con tin chắc chắn
Ngự trên bàn thánh như ở Thiên Đường. Xưa trên Thánh Giá



ở trên bàn thờ. Có Mình Máu Chúa đang ngự bây giờ.
nay trên bàn thờ. Dâng mình tế lễ muôn tội đền bù.