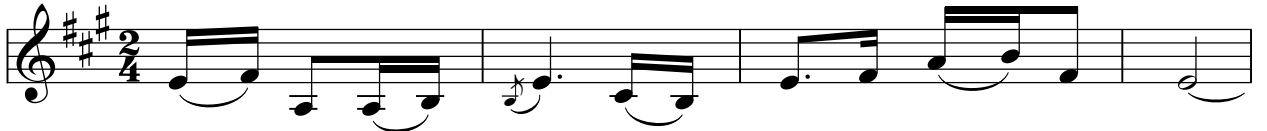
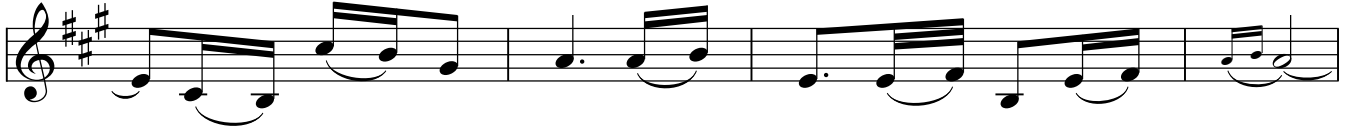


Nghĩa Mẹ Tình Cha 1

Sơn Dương



1. Nghĩa mẹ tình cha vượt cao hơn cả sơn hà.
2. Gánh nặng trần gian ngày đêm bao tháng năm qua.
3. Sống đời làm con phải ghi ơn nghĩa sinh thành.



Tình nghĩa trọng cao sinh thành dưỡng dục đời con.
Chẳng có là bao với tình nghĩa của mẹ cha.
Dù có là ai nhưng còn đó tình mẹ cha.



Nguyện xin Thiên Chúa ngày đêm giữ gìn cha mẹ để
Dạy con khôn lớn và biết luôn hằng kính thờ một
Lòng mẹ chan chứa tựa như nước biển Thái Bình tình



Người được sống bình an.
mình Thiên Chúa tình yêu. **ĐK: Chúa** Ơi! Lòng
cha tựa núi *Thái* Sơn.



con tha thiết nguyện xin Ngài thương ban xuống ơn



Trời để mẹ cha mãi bình an. Và con sống



hạnh phúc ở gia đình giữa tình nghĩa của mẹ



cha tựa nụ hoa ngát thắm ơn Trời.