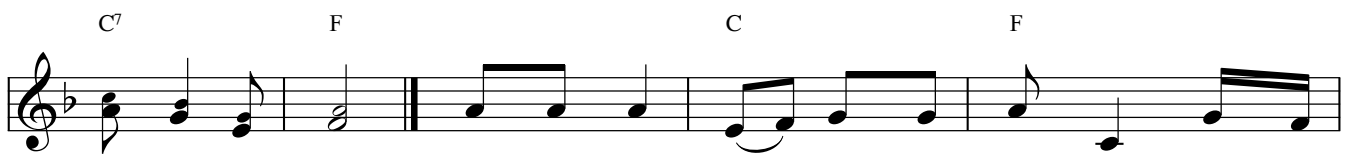


# Kính Dâng

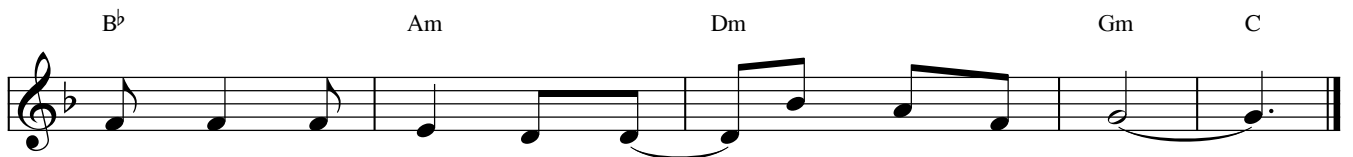
Lm. Kim Long



Đk: Kính dâng về tôn nhan Chúa, lễ vật do chính Chúa tạo thành, lạy



Chúa Tể cần khôn. 1. Bánh sức sống bởi muôn bông lúa vàng, chúng con  
2. Chén cứu rỗi bởi cây nho thắm nồng, chúng con  
3. Với chút nước hòa tan trong chén rượu, chúng con



gieo trong lao nhọc và Ngài đã cho mọc lên.  
ra công vun trồng và Ngài đã cho trở bông.  
trông mong sao được hiệp cùng Chúa trong Tình Yêu.