

# Chúa ở với con

Tin tưởng

Dm

G

Dm

*Sianglam*



1. Chúa ở với con trong hình bánh đơn sơ mọn hèn. Chúa ở với  
 2. Chúa ở với con nên nguồn sống cho con hằng ngày. Chúa ở với  
 3. Chúa ở với con qua từng phút giây trong cuộc đời. Chúa ở với

C

F

B $\flat$



con trong tình yêu lặng thầm trao hiến. Ôi tình yêu Chúa  
 con nên thần lương ngọt ngào nuôi dưỡng. Con tìm đến náu  
 con để sẻ chia ngọt bùi cùng con. Ôi niềm vui có

Dm

G

Gm

C

Am<sup>7</sup>

Dm



quá cao vời. Ôi tình yêu con biết lấy chi đền bồi.  
 ăn bên Ngài. Con tìm đến để phó thác trong tay Ngài.  
 Chúa ở cùng. Trong bình an con vững bước trên đường đời.

F

B $\flat$

D

G

Dm



*Châu Thánh Thê:*

ĐK: Con sấp mình thờ kính Chúa Giê- su Thánh Thê cực linh. Vì yêu thương đoàn

*Hát hiệp lễ:*

Giữa dòng đời ngược xuôi lăm phong ba vui đầy buồn vui.



*Châu Thánh Thê:* Con sấp mình thờ kính Chúa Giê - su chí linh.

*Hát hiệp lễ:* Giữa dòng đời ngược xuôi lăm phong ba vui buồn.

G

F

Dm

Gm

C



con nên Chúa ở lại cùng con. Dù đất trời qua đi, dù sông đời núi



Vì yêu thương con Chúa ở lại cùng con.

Aah \_\_\_\_\_

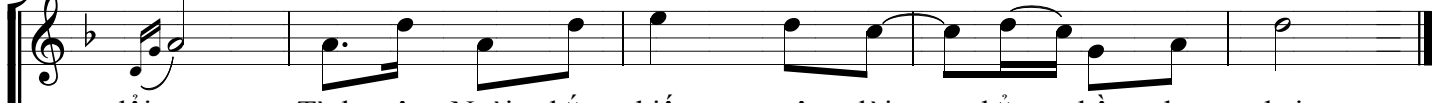
F

Dm

C

Am<sup>7</sup>

Dm



đôi. Tình yêu Ngài thấm thiết muôn đời chẳng hề nhạt phai.



Aah \_\_\_\_\_

Tình yêu Chúa muôn đời chẳng nhạt phai.