

Tình Khúc

Chậm - tâm tình

Thi ca của thánh nữ Terêsa Avila

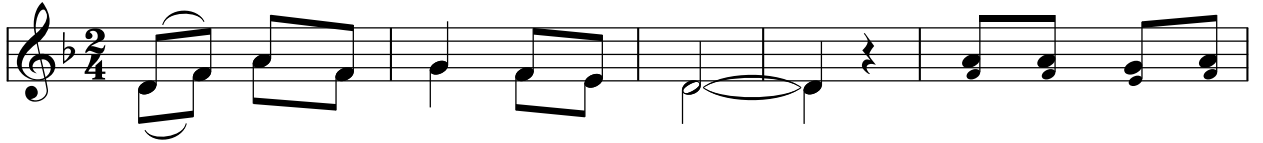
Lm. Ân Đức, 83

Dm

Gm

Dm

F



Đk: Lạy Đấng Tình Quân con tôn thờ.

Con nay thuộc về

B^b

Gm

C⁷

F

B^b

E⁷

A



Chúa. Chúa nay thuộc về con. Mũi tên nào say đắm.

Dm

F

C



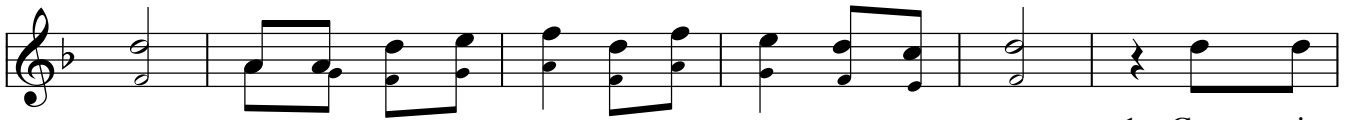
Bắn trúng con tim hồng. Để từ nay con sống là sống cho cho tình

Dm

F

C

Dm



yêu. Và dù cho con chết là chết cho, cho tình yêu.

1. Con xin
2. Chúa muốn
3. Con ước

F

Gm

Dm

F

Gm

Dm



làm nô lệ của tình yêu. Con xin làm khí cụ của tình yêu.
gì trên bản thể của con. Chúa muốn gì trên cuộc sống của con?
vọng theo Ngài suốt đời con. Xin dâng làm lễ vật cuộc đời con.

B^b

C⁷

F



Cho mọi người nhận biết Chúa yêu thương.
Con chỉ là tay trắng với hư không.
Trong nguyện cầu thanh vắng với hy sinh.

Dm

B^b

A

Dm



Cho mọi người thức giấc sau đêm trường.
Con chỉ là tỳ/tôi nữ/tớ bao khốn cùng.
Để nên lời ca hát khúc ân tình.