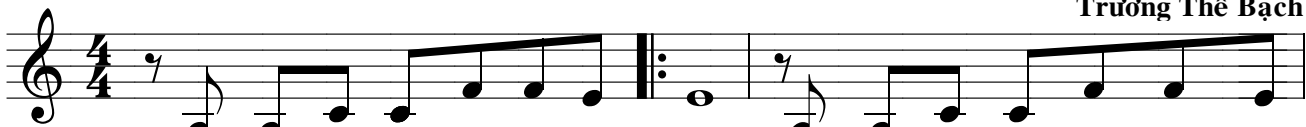


# Bê lem Chúa Giáng Sinh

♩ = 83

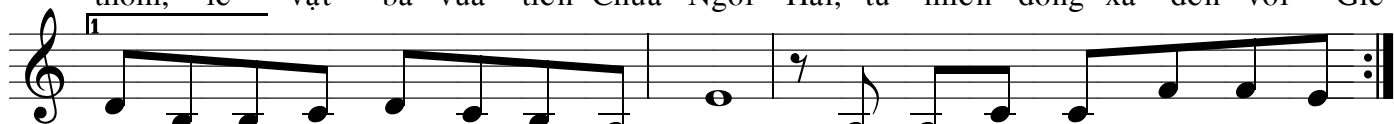
Trương Thế Bạch



1. Bầu trời Bê Lem lấp lánh sao đêm, bỏ lửa bên hang đá ngấm Ngôi  
sa, Hải Đồng Giê Su giá rét hoang  
2. Bỏ trời Ngôi Hai Chúa xuống dương gian, nghèo nàn bên hang đá Chúa sinh  
đông, thả hồn bay theo tiếng hát thiên  
3. Tìm về Bê Lem, giữa chốn hoang vu, đường về Bê Lem có ánh sao  
Hai, vàng cùng hương hoa với nhũ hương



Hai, Hải Đồng Giê Su Chúa xuống dương gian, nghèo hèn, đơn sơ, máng cỏ hôi  
vu, mục đồng bên hang đá Chúa đơn sơ, cùng Mẹ Ma Ri với thánh Giu  
ra, mục đồng mau đi ngấm Chúa Giê Su, quì lạy Ngôi Hai Chúa rất đơn  
cung, một Hải Nhi xinh xắn đến nhân gian, bỏ trời Ngôi Hai khoác lấy thân  
đưa, đường dài ba vua quyết bước ra đi, tìm được Giê Su Chúa mới sinh  
thơm, lễ vật ba vua tiến Chúa Ngôi Hai, từ miền đông xa đến với Giê



tanh, vì tình yêu thương Chúa đến trần gian. Bầu trời Bê Lem giá buốt sương  
sơ, bỏ lửa đêm đông thổi hơi sưởi ấm. Nhạc hòa du dương, thánh thót đêm  
ra, quì thờ Ngôi Hai với bao thành kính. Lòng thành dâng lên kính Chúa Ngôi



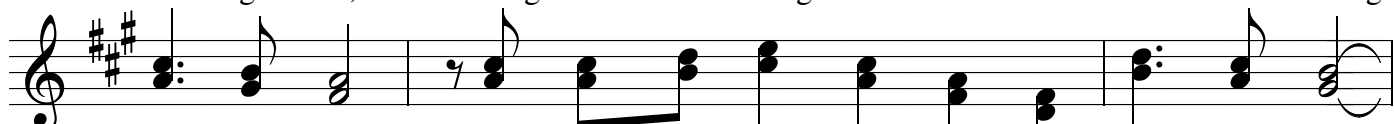
Se, quì thờ Ngôi Hai Chúa sinh ra đời.  
hèn, vì tình yêu thương Chúa sinh ra đời. Đk. Con thờ lạy Chúa Hải Đồng,  
Su, vừa hạ sinh ra giữa đêm đông hèn.



thiên cung vang tiếng tung hô Vua Trời, Chúa ta. Con quì lạy



Chúa Ngôi Hai, đêm đông con Chúa sinh ra giao hòa đất trời. Thiên Thần vang



hát du dương, đêm nay con Chúa sinh nơi trần thế, đơn hèn.



Đất trời hợp hoan, giao hòa, vinh danh Thiên Chúa, an bình thế gian.