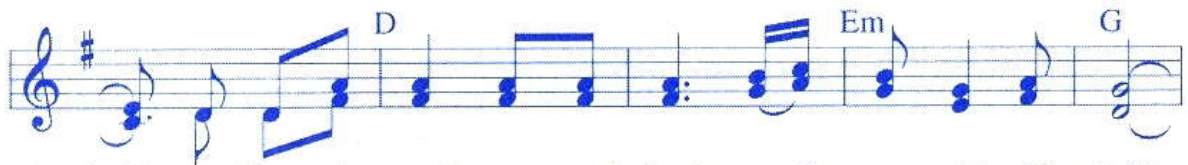


BẦU TRỜI BÊ-LEM

(Is 60,1-4.19-21)



ĐK-Bầu trời Bê -lem đêm hôm nao, ánh sao soi rạng ngời.



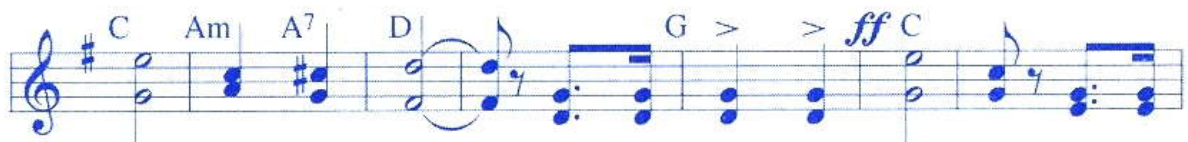
Loài người muôn nơi mau vui tươi, ngược cao nhìn lên trời.



Nào bầu trời bừng sáng lên! Và loài người vùng đứng lên!



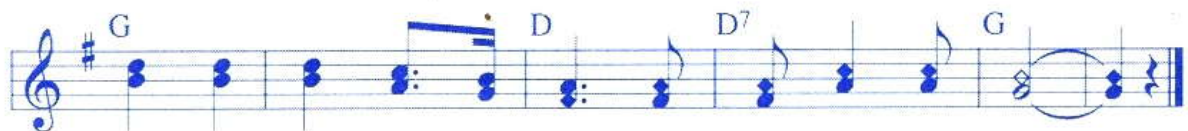
Vì vinh quang Thiên Chúa như bình minh lan xa, và toả



chiếu trời Bê - lem. Nào bầu trời bừng sáng lên! Và loài



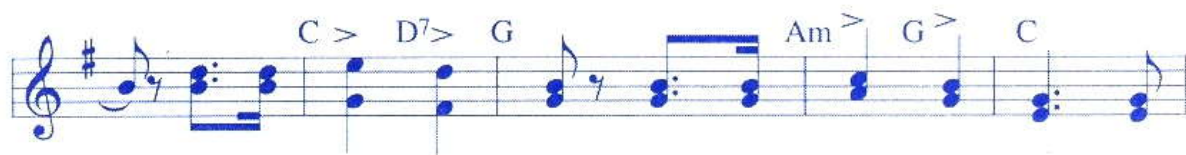
người vùng đứng lên. Vì Ngôi Hai Thiên Chúa nay từ



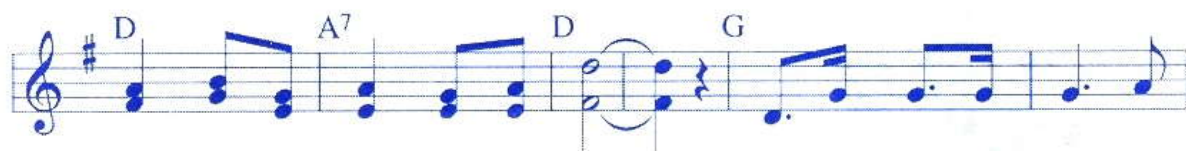
nơi cao xa, đã sinh ra và ở với chúng ta.



1- Từ Phương Đông xa xôi, Ba Vua nhìn sao soi lối,
2- Nhờ Ngôi Hai sinh ra, tuy trong ngày hay đêm tối,



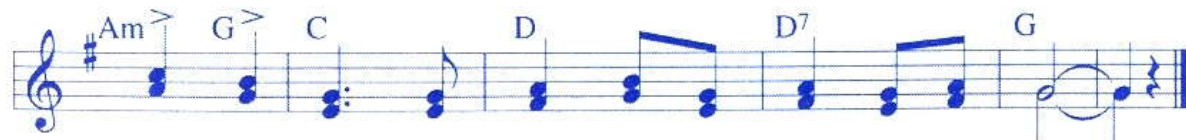
vui chân bước lên đường, đi theo hướng sao trời, tìm
không mong ánh mặt trời, không trông bóng trăng ngời, vì



nơi Chúa hạ sinh vào thờ kính. Từ muôn phương xa xôi, ai
nay ánh hồng soi là Thiên Chúa. Nhờ Ngôi Hai sinh ra, tìm



đang ngồi trong đêm tối, mau theo lối lên đường, đi theo
ta mừng vui phơi phới. Trong Thiên Chúa muôn đời, ta đi



hướng sao trời, tìm nơi Chúa hạ sinh mà kính thờ.
tới trên đời, từ nay những buồn đau đã hết thời.