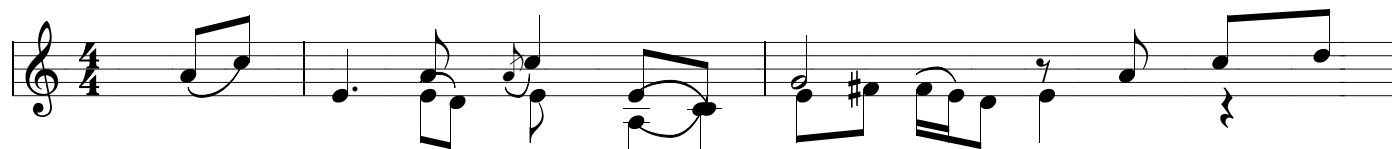


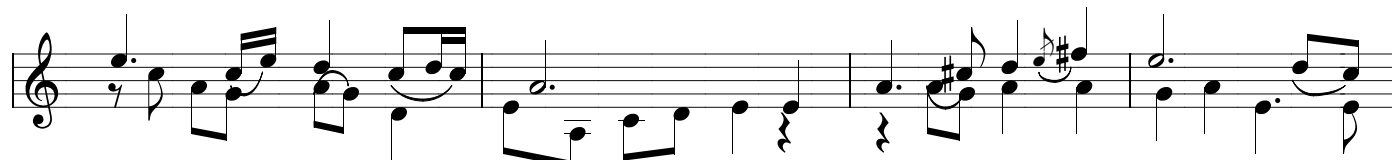
# Chúa tử bi

Khoan thai

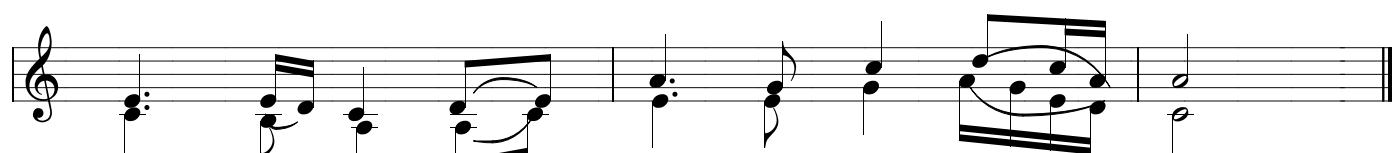
Thái Nguyên



Chúa là Đấng rất tử bi Người hay thương  
Chúa là Đấng rất tử bi, Đấng rất tử bi



xót kẻ khi lờ lẫm. Hỡi người hãy cứ vững tâm quay  
Xót thương kẻ khi lờ lẫm (người khi lờ lẫm) hãy cứ vững tâm tin cậy quay



về quay về cùng Chúa tình thâm nghĩa tình.  
về quay về cùng Chúa tình thâm nghĩa tình.



1. Như trời xanh cao vượt trên đất. Lòng nhân Người còn cao cao ngất hơn. Lan tràn
2. Tâm hồn tôi ca ngợi Thiên Chúa. Vì ơn lành Người ban ban chúa chan. Không để
3. Cho dù người bao điều sai lỗi. Người nhân từ và tha tha thứ luôn. Không nề



trên những kẻ kính sợ Người. Để cho nhân thế muôn đời ngợi ca.  
tôi sa lạc chước quân thù. lòng tôi tin mến Danh Người ngàn thu.  
chi những gì đã qua rồi. Chước người ra khỏi cõi đời lụy vong.