

HÃY HỌC CÙNG TA

Phạm Liên Hùng

Vui

f Hãy học cùng Ta hãy học cùng

f Hãy học cùng Ta với

Detailed description: This system contains the first two lines of music. The top line is in treble clef with a key signature of one sharp (F#) and a 2/4 time signature. It starts with a whole rest, followed by quarter notes G4, A4, and B4, and then eighth notes G4, F#4, and E4. The bottom line is in bass clef with the same key signature and time signature. It starts with a whole rest, followed by quarter notes G3, F#3, and E3, and then eighth notes G3, F#3, and E3. Dynamics include *f* (forte) and accents (>).

Ta đức khiêm nhu thật thà

Ta đức khiêm nhu thật thà *mf* Hãy học cùng

Detailed description: This system contains the second and third lines of music. The top line continues with quarter notes C5, B4, and A4, followed by quarter notes G4, F#4, and E4, and ends with a whole rest. The bottom line continues with quarter notes D4, C4, and B3, followed by quarter notes A3, G3, and F#3, and ends with quarter notes E3, D3, and C3. Dynamics include *mf* (mezzo-forte).

mf Hãy học cùng Ta Hãy học cùng Ta sống yêu

ta Hãy học cùng Ta sống yêu

Detailed description: This system contains the fourth and fifth lines of music. The top line starts with a quarter rest, followed by quarter notes G4, A4, and B4, and then quarter notes G4, F#4, and E4. The bottom line starts with a quarter rest, followed by quarter notes G3, F#3, and E3, and then quarter notes G3, F#3, and E3. Dynamics include *mf* (mezzo-forte).

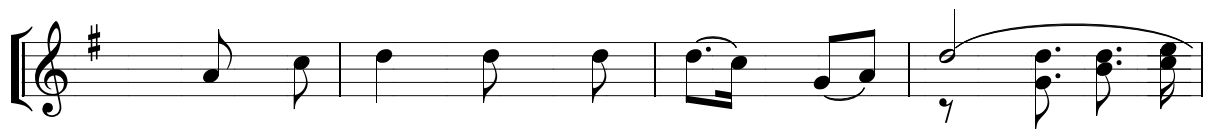
Chậm

1. 2.

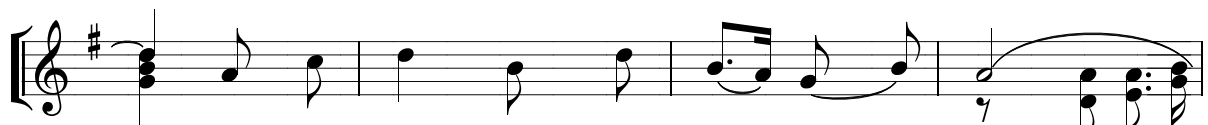
thương hiền hòa hòa

thương hiền hòa hiền hòa

Detailed description: This system contains the sixth and seventh lines of music. The top line starts with quarter notes G4, A4, and B4, followed by quarter notes G4, F#4, and E4. The bottom line starts with quarter notes G3, F#3, and E3, followed by quarter notes G3, F#3, and E3. Dynamics include *Chậm* (Adagio). The system includes first and second endings for the word 'hòa'.



Học nơi Chúa gương khiêm nhu từ tốn Al - lê - lu-
Phục vụ Chúa trong khiêm cung thành tín Al - lê - lu-
Nguyện xin Chúa luôn thương yêu dịu dặt Al - lê - lu-



ia Học nơi Chúa gương hiến thân vì thế nhân Al-lê-lu
ia Phục vụ Chúa cho đức tin được thấm tươi Al-lê-lu
ia Đường trần thế ban xuống muôn sức thiêng Al-lê-lu



ia Học nơi Chúa gương dịu hiền nhân ái Al - lê - lu
- ia Phục vụ Chúa trong dịu hiền thương mến Al - lê - lu-
- ia Để chủ chăn luôn can trường sáng suốt Al - lê - lu-



ia Học nơi Người một cuộc sống chừ thanh bản Al - lê - lu- ia
ia Để muôn người đặt hạnh phúc nước trời Al - lê - lu- ia
ia Để Giáo phận được hợp nhất vững bền Al - lê - lu- ia