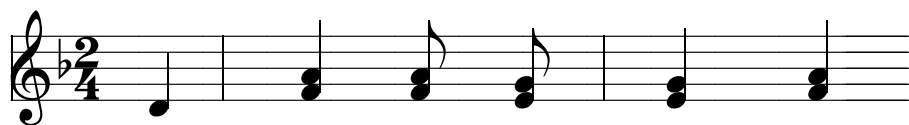


Mùa Chay II - Tv. 90

Phạm Liên Hùng



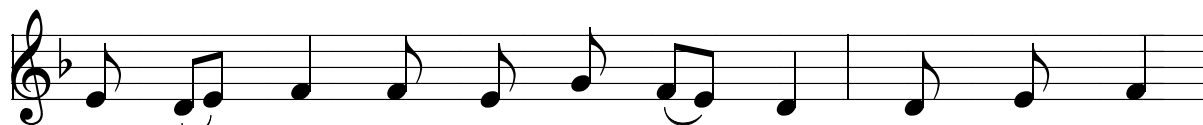
Đ- Lạy Chúa xin ở kề bên



con ở kề bên con trong lúc ngặt nghèo.



X1- Hỡi ai nương tựa Đấng tối cao và núp bóng Đấng quyền



năng tuyệt đối hãy thưa với Chúa rằng: " Lạy Thiên Chúa,



Ngài là nơi con náu ẩn, là đồn lũy chở che, con tin



tưởng vào Ngài." X2-Bạn sẽ không gặp điều ác hại, và tai



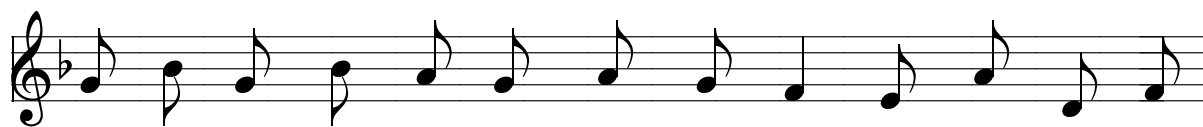
ương không bén mảng tới nhà, bởi chứng Người truyền cho Thiên



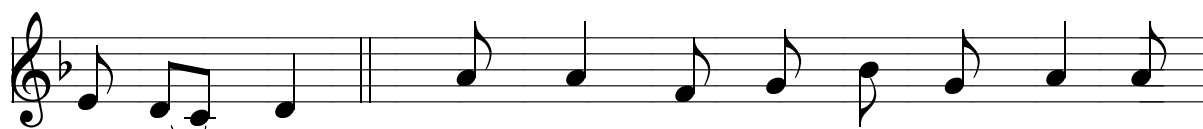
Sứ giữ gìn bạn trên khắp nẻo đường. X3-Và thiên sứ sẽ



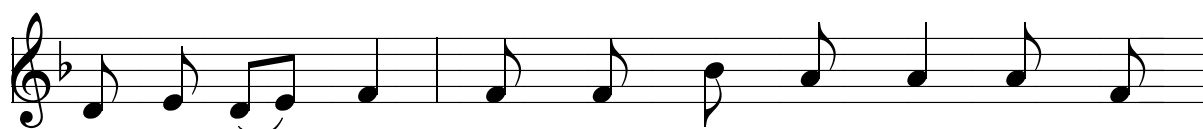
tay đỡ tay nâng. cho bạn khỏi vấp chân vào đá.



Bạn có thể giẫm lên hùm thiêng rắn độc đập nát đầu sư



tử khủng long. X4-Chúa phán: " Kể gần bó cùng ta sẽ



được ơn giải thoát, người nhận biết danh ta sẽ được



sức phù tử. khi kêu đến ta, ta liền đáp lại,



lúc ngặt nghèo có ta ở kể bên.