

Bên Máng Cỏ

Ngọc Linh



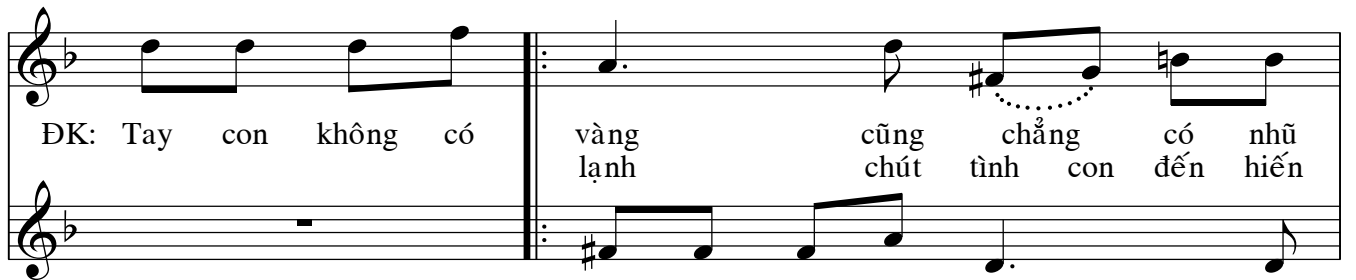
1. Quỳ đây bên máng cỏ con mở bàn tay dâng Hai Nhi của đêm
2. Quỳ đây bên máng cỏ con ngỏ lời thưa Chúa là Vua của sinh



đông tác lòng con mến thương. Tác dạ con vẫn vương Chúa sinh trong nơi khốn
linh cố gì Chúa giáng sinh. Có gì Chúa xuống đây hóa thân mang phận kiếp



cùng. Ai có hiểu được tình thương Chúa khôn lường.
người. Ai có hiểu được tình thương Chúa cao vời.



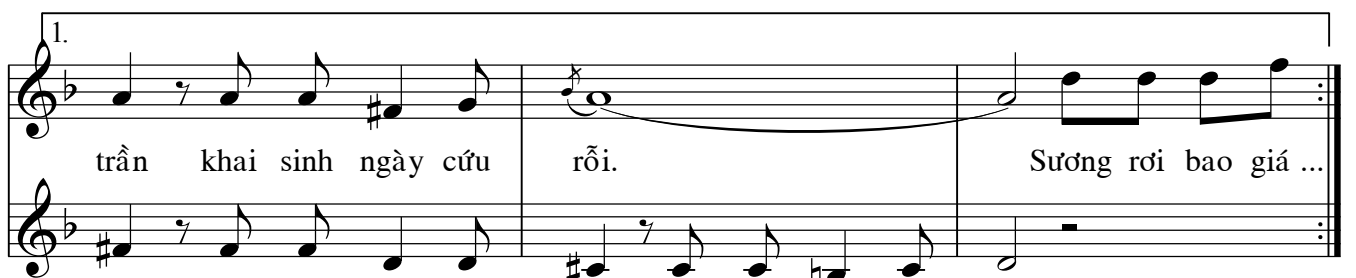
ĐK: Tay con không có vàng cũng chẳng có nhũ
lạnh chút tình con đến hiến

Tay con không có vàng cũng
Sương rơi bao giá lạnh chút



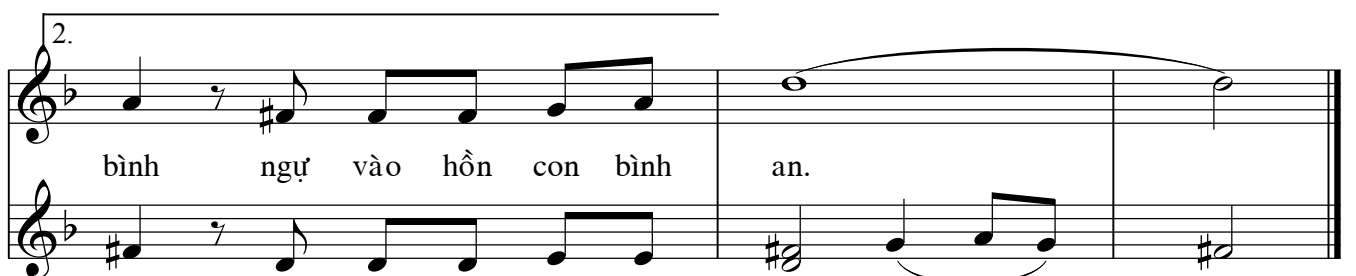
hương để mà dâng Ngài tạ ơn Chúa xuống
dâng ấm lòng giấc ngủ Hai Nhi xin ơn giáng sinh an ...

chẳng có nhũ hương để mà dâng Ngài tạ ơn Chúa xuống
tình con đến hiến dâng ấm lòng giấc ngủ Hai Nhi giáng sinh an ...



1. trần khai sinh ngày cứu rồi. Sương rơi bao giá ...

trần khai sinh ngày cứu độ, khai sinh ngày cứu rồi.



2. bình ngự vào hồn con bình an.

bình ngự vào hồn con bình an, an bình.