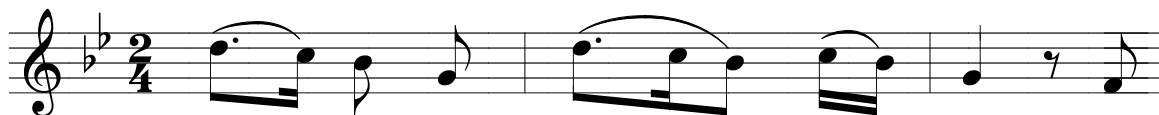


Chúa Chiên hiền

(Ga 10,11)

Hải Triều



ĐK. Chúa (ơ) là mục tử (ơ a) nhân lành. Mục



tử nhân (a) lành hy sinh mạng sống cho đoàn chiên.



TK. 1. Yêu thương tận tình Chúa biết chiên Người dẫn
2. Hy sinh thân mình Chúa hiến thân vì đám
3. Bao la đồng nội, bóng lá râm nằm thảnh
4. Xanh xanh đồng cỏ, suối nước trong thật thỏa



1. theo. Như Cha ở trong Con, Con ở trong
2. chiên. Đâu như kẻ chăn thuê nghe chừng sói
3. thơi. Chiên ngoan kẻ chân Chúa dưới trời trong
4. thuê. Chiên con tựa vai Chúa vỗ về nâng



1. Cha. Ôi tình yêu.
2. đến giông chạy liền.
3. xanh mây nhẹ trôi.
4. niu trên đường quê.