

Niềm Cậy Trông

Lm. Kim Long



1. Ai đang sống cô liêu sầu giãng kín như mây chiều. Mau về
2. Ai mang kiếp đau thương lệ chan chứa bao đêm trường. Mau về
3. Ai đang sống phiêu linh cầu mong phút giây an bình. Mau về
4. Ai thao thức canh thâu nặng vai gánh mang cơ cầu. Mau về

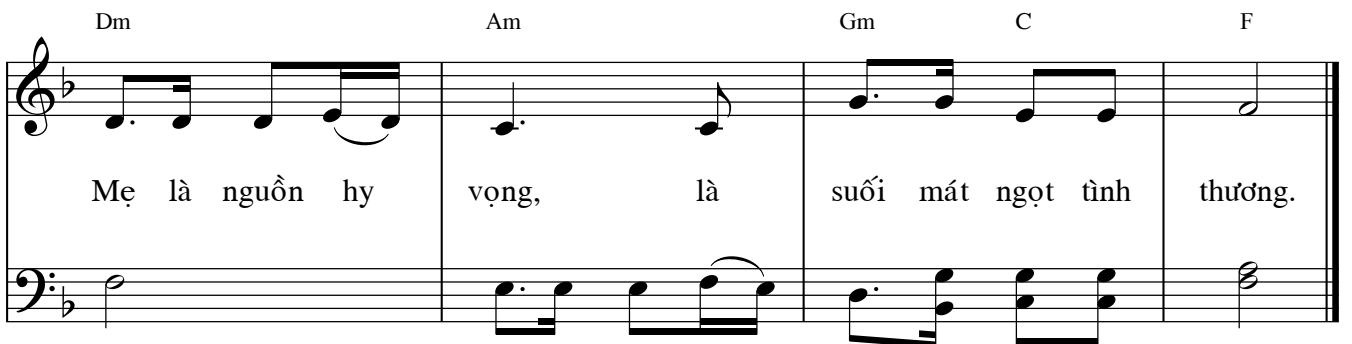


đây bên Mẹ nhân ái sẽ say nếm hương tình yêu.
đây bên Mẹ nhân ái lãng quên phút giây sầu vương. ĐK: Mẹ là niềm cậy
đây bên Mẹ nhân ái dẫn đưa tới quê hiền vinh.
đây bên Mẹ nhân ái giúp cho sống vui bền lâu.



trông, là chính ánh quang soi đường.

Mẹ là niềm trông cậy, là chính ánh quang soi



Mẹ là nguồn hy vọng, là suối mát ngọt tình thương.

đường. Mẹ là nguồn hy vọng dịu ngọt tình thương.