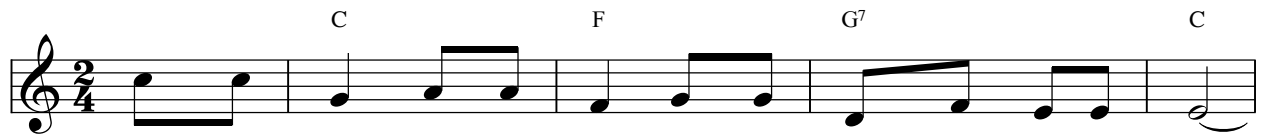


Thánh Têrêsa Hải Đồng Giêsu (1/10)

Chậm - êm

Nhập lễ - Đnl. 32: 10-12



ĐK: Chúa dưỡng dục, Chúa ấp ủ, Chúa dẫn đường Thánh Tê - rê - sa.



Chúa giữ gìn Tê - rê - sa bé nhỏ như con người mắt Ngài.



1. Như chim bằng xòe cánh ra đỡ lấy rồi cõng con trên mình
2. Con nguyện cầu được Chúa thương dẫn dắt từng bước con tâm niệm:



tập bay nhảy. Chúa từng bước nắm tay người dắt
hãy phó thác. Con chỉ biết nắm tay Cha bước



đi như trẻ thơ trong bàn tay mẹ hiền.
đi từng bước đi con gọi Cha từng lời.