

# LÒNG CHÚA XÓT THƯƠNG

Vũ Đình Ân

Musical score for the first system, featuring a treble and bass clef with a 2/4 time signature. The key signature has one sharp (F#). The melody is written in the treble clef, and the bass line is in the bass clef. The lyrics are: "Lòng Chúa xót thương, núi Thái Sơn làm sao sánh bằng. Biển mênh mông làm sao so sánh." Chords indicated above the staff are D7, G, Am, and C.

Lòng Chúa xót thương, núi Thái Sơn làm sao sánh bằng. Biển mênh

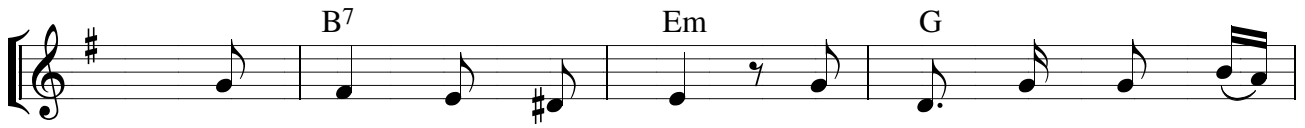
Musical score for the second system, continuing the melody and bass line. The lyrics are: "mông làm sao so sánh. Lòng Chúa xót thương rất bao la tình Chúa hải hà. Ngài yêu con yêu rất đậm đà." Chords indicated above the staff are D/F#, G, Am7, D7, G, C, and Am.

mông làm sao so sánh. Lòng Chúa xót thương rất bao

Musical score for the third system, concluding the piece. The lyrics are: "la tình Chúa hải hà. Ngài yêu con yêu rất đậm đà." Chords indicated above the staff are D/F#, G, D7, G, and G.

la tình Chúa hải hà Ngài yêu con yêu rất đậm đà.

LÒNG CHÚA XÓT THƯƠNG 2



1. Bóng đêm đang dần buông, tứ bề đêm đen phủ  
2. Đắng cay ôi cuộc đời, giấc mộng tan theo mây  
3. Lỗi con bao ngày qua, Chúa đã ban ơn tha



xuống, thân con biết bao cô quạnh đời con như khách lữ  
khôi, chơi vơi sóng bên dòng đời, buồn vui với kiếp con  
thứ. Con như sóng quên ân tình. chỉ lo cho chính thân



hành. Chúa thương giữ gìn con, giữa đường không ai đưa  
người, tháng năm không ngừng trôi. Chúa hằng theo con luôn  
mình. Chúa luôn bên vực con, dắt dìu con đi khắp



đón, con đâu biết ai nương nhờ, cậy  
mãi, ban muôn thánh ân thuyết vời, đổ  
chốn, đưa con đến nơi thanh bình, mời



vào lòng Chúa thương vô bờ.  
tràn hồng phúc trên con rồi.  
vào nhà Chúa trao ân tình.